

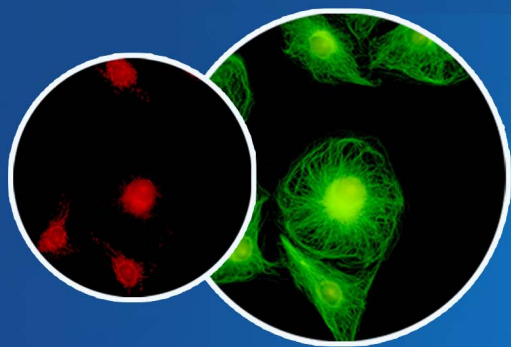
Mshot 明美 显微成像专家

Guangzhou Micro-shot Technology Co., Ltd.



高分辨率彩色CCD MC50

MC50专业数码成像系统采用进口的Sony ICX282 Progressive Scan Interline CCD传感器，具有实时预览功能。

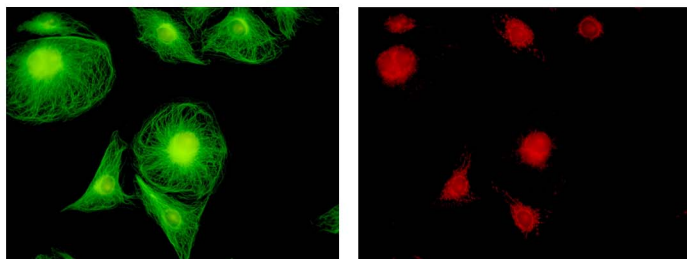


MC50 专业数码成像系统采用进口的Sony ICX282 Progressive Scan Interline CCD传感器，具有实时预览功能。500万像素结合36BIT色深能够采集高质量的显微图像。为了适应弱光的应用，制冷的MC50在长时间曝光时可以有效降低热噪声，MC50是明暗场、DIC、活细胞成像、免疫组化、荧光、近红外观察等的理想成像设备。USB数字接口使安装更简单、方便，只需要用一根USB2.0电缆将电脑和相机连接，同时简单的安装配套驱动和我们的图像采集软件即可实现预览和图像采集、视频的采集。



MC50 特点：

- 采用高分辨率的CCD，可获得高清晰的图像；
- 实时的预览和聚焦，全场（Full Filed）图
- 像刷新率可达25幅每帧，选择ROI时，图像刷新率更高；
- 采用USB2.0接口，便于携带和安装；
- 标准的C-MOUNT接口，不需另接适配器；
- Sony ICX282 Progressive Scan Interline CCD



CCD 传感器

传感器 (Sensor Type)	Sony ICX282 Progressive Scan Interline CCD, 彩色	分辨率 (Resolution)	2560 * 1944, , 500万像素
像素 (Pixel Size)	3.4 μm * 3.4 μm	像素混合模式 (Binning Modes)	2*2, 3*3或4*4 , 彩色
曝光控制 (Exposure Control)	1.6毫秒到17.9分钟, 1微秒递增	制冷类型 (Cooling Type)	可选, 热电制冷 (Peltier cooling) 至环境温度以下10度
实时预览 (Real-time Viewing)	全幅实时预览速度25幅/秒	帧频率 (Frame Rate)	10fps@1280X768; 30fps@320X240
操作系统 (Operating System)	Windows 2000, XP (32bit, 64bit), win7	数字界面 (Digital Interface)	Usb2.0接口
快门控制 (Shutter Control)	电子快门 (Electronic shutter)	光学界面 (Optical Interface)	2/3", C-Mount