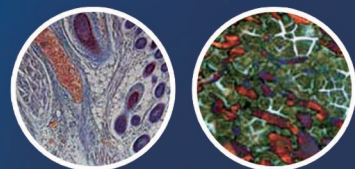




明美·显微成像专家


1250万像素 灵敏度高 德国进口模块 扫微描

MCX2 是一款彩色CCD摄像头，配备迅速和流畅的CCD传感器，灵敏度高，分辨率为1250万像素。MCX2具有高帧速率和广泛的动态范围，对于低光应用和荧光成像单色相机，可以满足其高灵敏度和快速实时图像处理的需求。



广州市明美光电技术有限公司

地址：广州市天河区华观路1933号万科云城A栋506房

 www.mshot.com

 400-880-1910



明美·显微成像专家 提供专业的显微成像解决方案

产品特点

SONY 超级 HAD 循序逐行扫描 2/3"(8.8 x 6.6mm²) CCD
 [HAD : Hole-Accumulation Diode 空穴堆积二极管]
 CF scan : 彩色 MF scan : 黑白
 像素 : 6.45 x 6.45 μm²
 动态范围 : 大约 66dB , 一般 >2000:1
 读出速度 : 12MHz and 24.5MHz可切换) (
 数字输出 : 3 x 14bit RGB
 曝光时间 : CF scan : 最高 300秒(5分钟)
 MFscan : 最高180秒(3分钟)
 接口 : 1394a 火线, 支持标准 TWAIN
 制冷 : 风扇及半导体双制冷, 可降至-25度 (可切换)-cooledCCD
 实时影像更新率 : 最高每秒 51 张



MCX2参数

图像传感器	Sony ICX 285 2/3" CCDprogress. scan
彩色	支持
传感器分辨率	1360 x 1024 pixel[12.5 Mpix]
主动式传感器尺寸	8.8 mm x 6.6 mm
像素尺寸[宽x高]	6.45 μm x 6.45 μm
A / D转换	14 bit
动态范围	69 dB
曝光时间	94 μs ... 300 s
模拟增益	1x ... 8x
最大帧速率[图像像素大小]	13 fps [1360 x 1024 pixel] 51 fps [680 x 512 pixel]
图像分辨率	4080 x 3072 I 2720 x 2048
数字接口	FireWire a
接口	C接口